

# MONTHLY MEMBERSHIP PROGRESS REPORT

地域 JAPAN

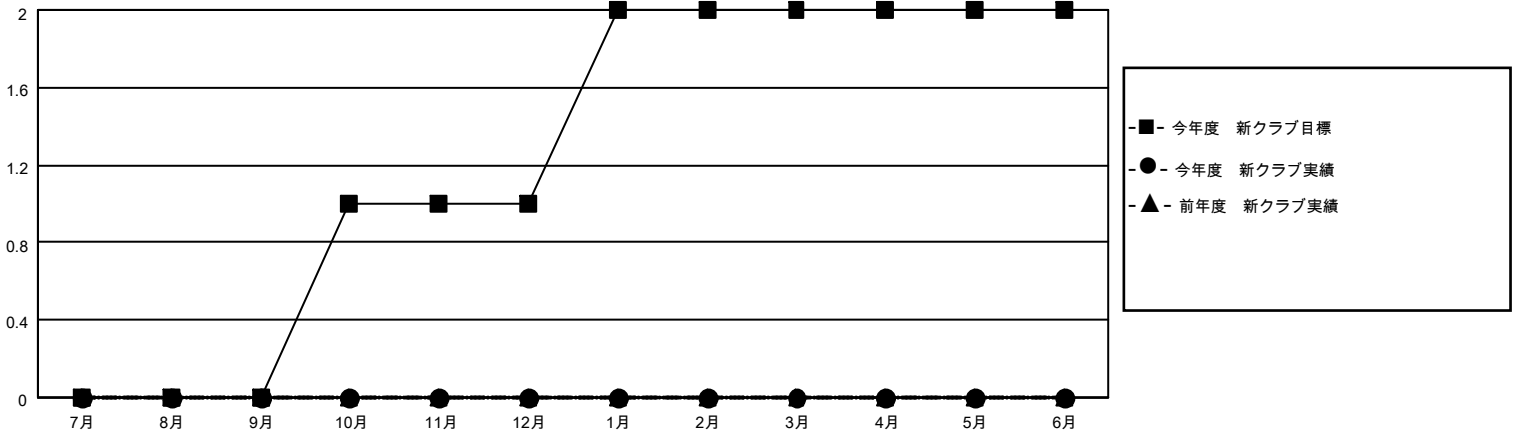
District 333 C

Results as of: 6/30/2022

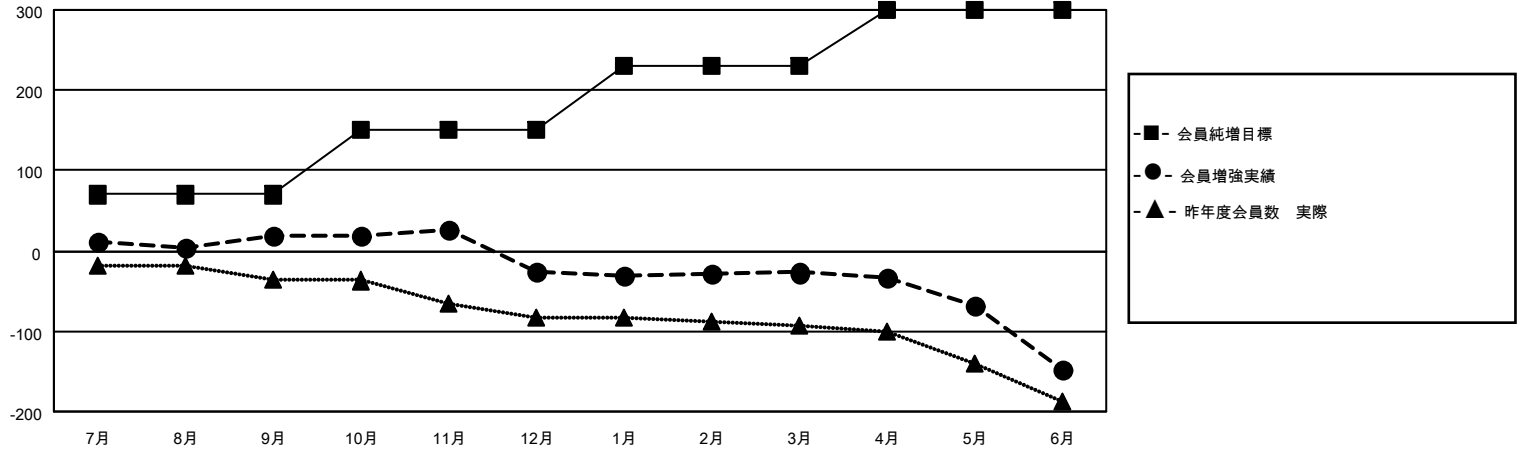
クラブ			
結果：2021-2022			
四半期	新クラブ目標	新クラブ	解散クラブ
7月/8月/9月	0	0	0
10月/11月/12月	1	0	2
1月/2月/3月	1	0	1
4月/5月/6月	0	0	1

名			
結果：2021-2022			
四半期	会員純増目標	会員増強実績	退会者(転籍を含む)実際
7月/8月/9月	70	51	31
10月/11月/12月	80	38	78
1月/2月/3月	80	38	39
4月/5月/6月	70	44	156

新クラブ目標及び実績累計



会員目標及び実績累計



解散クラブ: 4	52 CLUBS OF 114 一名以上の新会 員を登録	<b>男女別</b>	
退会者		男性	2,120 (78.29%)
物故会員 29	<a href="#">会員累計データを見るには、ここをクリック</a>	女性	588 (21.71%)
クラブ解散 0		NON BINARY	0 (0.00%)
その他 275		PREFER NOT TO ANSWER	0 (0.00%)
合計 304		世帯主/家族会員合計	626
		国際会費半額の家族会員	336